



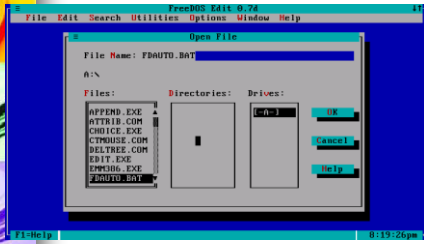


Operační systém

- **Micro**Soft **D**isc **O**peration **S**ystem
- Funkce OS:
 - zprostředkovávající komunikaci uživatele s počítačem
 - řídí činnosti jednotlivých HW komponent
 - vytváří rozhraní pro aplikace
 - přiděluje procesům systémové prostředky
- 1981: použit u prvních osobních počítačů – IBM PC (PC5150)
- nepodporuje multitasking
- nemá vlastní ovladače pro HW
- HD – souborový systém FAT16 – max. 2GB

Uživatelské rozhraní

- Textový režim
 - obrazovka rozdělena na řádky a sloupce



Souborový systém

- FAT

Pravidla pojmenování souborů

- název se skládá z jména a přípony
- přípona je oddělena od jména tečkou
- délka jména je 1 až 8 znaků
- přípona má max. 3 znaky (může být prázdná)
- jména neobsahují diakritiku a mezery
- zakázané znaky: <>:/\?*„“



Některé známé přípony

- COM spustitelný program (příkaz)
- EXE spustitelný program
- BAT dávkový program
- SYS systémový ovladač

- DLL programová knihovna Windows
- BAK záložní soubor
- HLP soubor nápovědy



Znaky hromadného výběru


- náhradní zástupné znaky pro práci s jmény souborů

- ? nahrazuje libovolný jeden znak na dané pozici
- * nahrazuje všechny znaky od hvězdičky dále



PŘÍKAZY MS DOS

- INTERNÍ
 - součástí jádra OS
 - vždy k dispozici uživateli
- EXTERNÍ
 - samostatné programy
 - rozšiřují možnosti OS




Nápověda k příkazům

- varianta 1
příkaz /? např. COPY /?
- varianta 2
HELP příkaz např. HELP COPY




Interní: práce se soubory

- COPY
- DEL
- REN
- MOVE
- TYPE



Interní: práce s disky a adresáři

- DIR
- CD
- MD
- RD



Interní: práce s datem a časem

- DATE
- TIME



Interní: řídicí a konfigurační př

- BREAK – CTRL+C
- CLS
- EXIT
- VER
- VOL



Interní: proměnné prostředí

- PATH
- SET
- PROMPT

Interní: dávkové soubory

- REM



Externí: práce se soubory

- MOVE
- UNDELETE
- TREE
- EDIT




Externí: práce s diskem

- FORMAT
- FDISK
- SYS
- DISKCOPY
- CHKDSK
- DEFRAG



Základní soubory MS DOS

- **IO.SYS**
 - obsluhuje HW
- **MSDOS.SYS**
 - jádro OS; zajišťuje přístup k souborům
- **COMMAND.COM**
 - příkazový interpret
 - vytváří rozhraní pro uživatele (příkazový řádek)
- **AUTOEXEC.BAT**
 - dávkový textový soubor
 - obsahuje příkazy OS; spouští se automaticky
- **CONFIG.SYS**
 - hlavní konfigurační soubor
 - obsahuje základní nastavení OS



Start systému - obecně

- zapnutí PC
- aktivace BIOS
- POST testy – HW test
- BIOS spustí MBR (tabulka rozdělení disku a zavaděč)
- přečte se info o rozdělení HD a aktivním oddíle
- zavaděč spustí zaváděcí sektor z aktivního oddílu
- zaváděcí (boot) sektor načte do paměti OS a spustí jej



Start systému – MS DOS

- zavaděč spustí zaváděcí sektor z aktivního oddílu
- zaváděcí (boot) sektor načte do paměti OS a spustí jej
- boot sektor zavede do paměti IO.SYS
 - ovladače pro HW
- následně je zavedeno jádro OS – MSDOS.SYS
 - nyní je přístup k souborům
- přečten konfigurační textový dokument CONFIG.SYS
 - obsahuje příkazy pro nastavení jádra
 - odkazy na další ovladače
 - definice příkazového řádku
- spuštění příkazového interpretu COMMAND.COM
- interpret vykoná obsah textového dávkového souboru AUTOEXEC.BAT
 - příkazy a programy pro automatické spuštění
- interpret vytvoří příkazový řádek a čeká na příkazy uživatele
